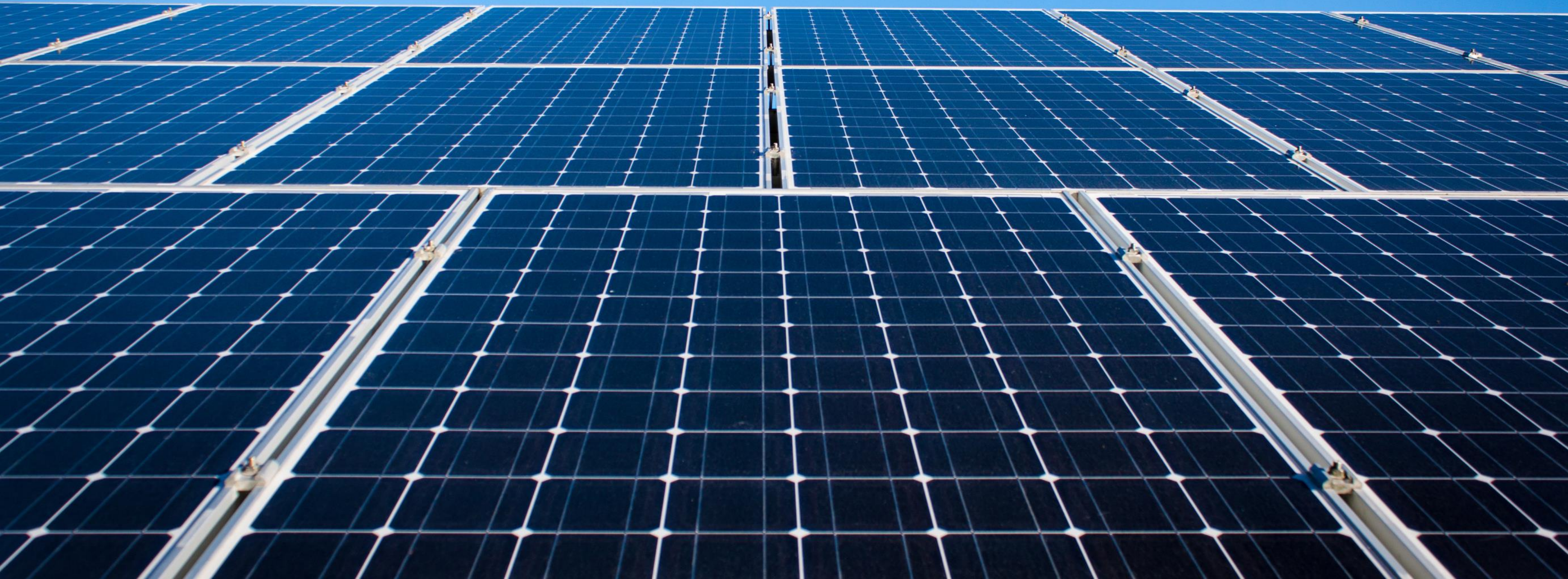


Vastuullisuustavoitteet




Vastuullisuustavoitteet

- Etran Vastuullisuustavoitteiden ydinperiaatteena on toteuttaa pitkäjänteistä jatkuvan parantamisen mallia. Jokaisesta tavoitteesta johdamme käytännön toimenpiteitä, joilla kokonaisvaltaista parantamista tehdään. Raportoimme vuosittain yrityksen kokonaistilanteen Etran Vastuullisuusraportilla.
- Tavoitteet on asetettu ESG-jaottelulla. Lyhenne ESG tulee englannin kielen sanoista Environmental (ympäristö), Social (sosiaalinen vastuu) ja Governance (hyvä hallintotapa).
- Etrassa vastuullisuus näkyy yrityksen liiketoimintamallissa eli siinä, miten tuotteet ja palvelut tukevat kestäväää kehitystä kaikilla ESG:n osa-alueilla.



Ympäristö (Environment)

Tuotteet ja palvelut

- ✓ Tarjoamme ympäristön / elinkaariajattelun kannalta parempia tuotevaihtoehtoja asiakkaille, kuten Etra ECO-tuotteet 
- ✓ Myymme laadukkaita ja pitkäikäisiä tuotteita, joiden elinkaarta jatkamme huoltopalveluilla
- ✓ Kehittyvät palveluvarastoratkaisumme optimoivat tuotteiden kulutuksen ja vähentävät hukkaa asiakkaiden toiminnassa

Pakkausmateriaalit

- ✓ Vähennämme pakkausmateriaalien hiilijalanjälkeä ympäristöystävällisillä valinnoilla
- ✓ Optimoimme pakkausmateriaalien kulutuksen omissa toimituksissa

Logistiikka

- ✓ Hankimme vähäpäästöisiä jakeluajoneuvoja. Tavoittemme on lisätä uusiutuvan biodieselin käyttöä vähintään puoleen fossiilisten polttoaineiden yhteiskulutuksesta
- ✓ Siirrymme fossiilisia polttoaineita käyttävistä ajoneuvoista asteittain sähkökäyttöisiin ajoneuvoihin

Toimitilat

- ✓ Parannamme investoinneilla kiinteistöjen energiatehokkuutta
- ✓ Rakennamme aurinkovoimaloita toimitilojen yhteyteen. Tavoittemme on kasvattaa aurinkosähkön tuotanto kaksinkertaiseksi vuoteen 2024 mennessä
- ✓ Kehitämme jätteiden lajittelua ja lisäämme kierrätysastetta



Sosiaalinen vastuu (Social)

Henkilöstön tyytyväisyys

- ✓ Seuraamme henkilöstön hyvinvointia vuosittaisilla työhyvinvointikyselyillä. Kysymykseen “*Kuinka tyytyväinen olen siihen, että olen töissä Etrassa?*” tavoitteemme on parantaa tyytyväisyyttä vuosittain

Hyvä johtaminen ja henkilöstön osaamiseen panostaminen

- ✓ Vaalimme pitkiä työsuhteita tarjoamalla työntekijöille työkalut ja mahdollisuuden kehittyä työssään ja urallaan
- ✓ Tarjoamme työntekijöille kattavan valikoiman koulutuksia ammatillisen osaamisen kasvattamiseksi

Työturvallisuus

- ✓ Tavoitteenamme on vakiinnuttaa LT1 työtapaturmien määrä alle 10 (LT11 = kaikki vähintään yhden poissaolopäivän aiheuttaneet työtapaturmat, ei työmatkatapaturmat. Lasketaan miljoonaa työtuntia kohden). Pyrimme kuitenkin aina todelliseen 0 tapaturman tavoitteeseen, joka on ainoa oikea kun on kyse ihmisistä.



Hallinto (Governance)

Toimittajasopimukset

- ✓ Noudatamme sekä vaadimme toimittajiltamme sitoutumista Etran Eettisiin Periaatteisiin (Code of Conduct)
- ✓ Vaalimme pitkäjänteisiä toimittajasuhteita (95% yli 5 vuotta)

Auditoinnit

- ✓ Suoritamme vuosittain sisäisiä auditointeja, joita käytämme toimintamme arviointiin ja parantamiseen
- ✓ Auditoimme vähintään 2 toimittajaa/kategoria/vuosi
- ✓ Toivotamme asiakkaamme tervetulleeksi auditoimaan toimintaamme

Vastuullisuusraportointi

- ✓ Julkaisemme vuosittain Etran oman Vastuullisuusraportin, parantaen jatkuvasti sen tuloksia
- ✓ Säilytämme EcoVadis-vastuullisuusraportointialustalla Silver-tason, johon vaadittu pistemäärä nousee vuosittain



Hiilijalanjälki

- ✓ Laskemme toimintamme hiilijalanjäljen vuosittain GHG-protokollan mukaisella menetelmällä, joka jakaa päästölähteet kolmeen luokkaan (Scope 1, 2, ja 3)

<ul style="list-style-type: none">• Omien jakeluautojen polttoaineiden käytön aikaiset päästöt• Oma energiantuotanto <p>Scope 1</p>	<ul style="list-style-type: none">• Sähkö• Kaukolämpö <p>Scope 2</p>	<ul style="list-style-type: none">• Oman tuotannon materiaalit• Pakkausmateriaalit• Kuljetukset• Työ- ja liikematkamatkustus• Jätteet ja veden kulutus• Hankitut tavarat ja palvelut• Polttoaineiden valmistus <p>Scope 3</p>
--	---	---

- ✓ Julkaisemme hiilijalanjäljen laskennan tulokset Etran Vastuullisuusraportilla
- ✓ Tärkeimmät mittarimme, joissa pyrimme vähennyksiin ovat:

Päästöt kg CO₂e / milj. €

Päästöt kg CO₂e / hlö

